

**ЭЛЕКТРОКУЛЬТИВАТОРЫ “PENNY”, “LUCCIOLA”
РУКОВОДСТВО ПО ЭКСПЛУАТАЦИИ**



КОМПАНИЯ “EUROSYSTEMS s.p.a.” (Италия)

Дорогой покупатель!

Благодарим Вас за доверие, которое Вы оказали нам, приобретя нашу продукцию. Мы надеемся, что Вы получите удовольствие, работая с нашим электрокультиватором.

Эта рабочая инструкция выпущена с целью, обеспечить надежную работу с самого начала. Если Вы будете точно следовать данной инструкции, машина будет работать безупречно и срок ее службы будет долгим.

Прежде чем машина была запущена в производство, она испытывалась в самых неблагоприятных условиях. В процессе изготовления она также подверглась самым строгим проверкам. Поэтому мы уверены, что покупатель приобретает изделие высокого качества.

Машина прошла строгие испытания согласно рабочим нормативам и международным и российским стандартам безопасности, что подтверждается международным и российским Сертификатами соответствия. Для обеспечения надежной работы и безопасности следует использовать только комплектующие изготовителя машины. Владелец электрокультиватора теряет право на предъявление любых претензий к изготовителю, если в машине были использованы компоненты не являющиеся оригинальными.

Изготовитель может по своему усмотрению вносить изменения в дизайн и конструкцию изделия. При осуществлении заказа на запасные части, требуется указать номер серии и номер детали.

ИНФОРМАЦИЯ О ЭЛЕКТРОКУЛЬТИВАТОРЕ

Фирменная табличка с данными машины и серийным номером находится на нижней части электрокультиватора.

Всегда указывайте серийный номер Вашего электрокультиватора, когда обращаетесь за технической помощью или запасными частями.

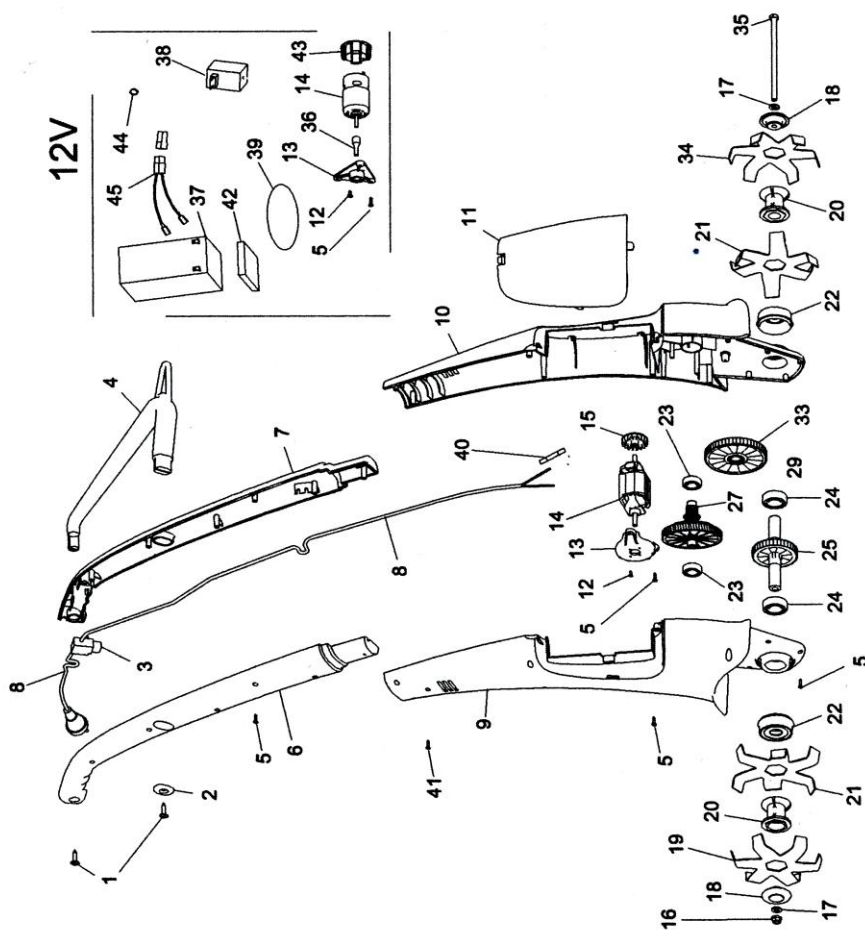
МЕРЫ БЕЗОПАСНОСТИ

Перед тем, как собрать и запустить электрокультиватор, пожалуйста, внимательно прочтите настоящую инструкцию. Лица, не ознакомленные с этой инструкцией не должны допускаться к работе с электрокультиватором.

Приступая к работе, оператор должен убедиться, что вблизи нет других людей, в частности, детей. Всегда помните, что Вы несете ответственность за безопасную работу машины.

1. Не пользуйтесь электрокультиватором на каменистой почве. Следите за тем, чтобы в почве не было посторонних предметов.
2. Во время запуска двигателя оператор не должен находиться перед машиной или рабочими органами.
3. Всегда имейте в виду, что при работе с электрокультиватором есть риск поранить ноги, всегда надевайте закрытую обувь и не работайте в сандалиях или другой аналогичной обуви.
4. Когда Вы хотите переместить электрокультиватор, всегда выключайте мотор и подождите, пока ножи культиватора не остановятся.
5. Обслуживание и чистка машины должны проводиться только при выключенном моторе и неподвижных ножах.

Когда Вы оставляете машину или не держитесь за ручки управления, мотор должен быть выключен.



31.0065.01

| RIF | CODICE | RIF | CODICE |
|-----|-------------|-----|-------------|
| 1 | 86.3988.200 | 15 | 31.0025.140 |
| 2 | 31.0005.200 | 16 | 81.4588.000 |
| 3 | 31.0025.115 | 17 | 84.3685.000 |
| 4 | 31.0005.160 | 18 | 31.0015.130 |
| 5 | 86.3982.014 | 19 | 31.0015.104 |
| 6 | 31.0005.140 | 20 | 31.0015.120 |
| 7 | 31.0005.141 | 21 | 31.0015.105 |
| 8 | 31.0005.151 | 22 | 31.0015.110 |
| 9 | 31.0025.117 | 23 | 81.2523.000 |
| 10 | 31.0005.120 | 24 | 81.2632.000 |
| 11 | 31.0025.126 | 25 | 31.0005.300 |
| 12 | 31.0005.100 | 26 | 31.0005.350 |
| 13 | 31.0005.102 | 27 | 31.0005.350 |
| 14 | 31.0005.120 | 28 | 31.0005.305 |
| 15 | 31.0005.110 | 29 | 31.0015.103 |
| 16 | 31.0005.110 | 30 | 86.3080.000 |
| 17 | 31.0005.122 | 31 | 31.0025.110 |
| 18 | 31.0005.112 | 32 | 31.0025.160 |
| 19 | 31.0005.131 | 33 | 31.0025.160 |
| 20 | 31.0005.132 | 34 | 80.3209.080 |
| 21 | 86.1803.080 | 35 | 31.0025.118 |
| 22 | 86.1804.080 | 36 | 86.3982.020 |
| 23 | 31.0025.121 | 37 | 31.0025.900 |
| 24 | 31.0025.120 | 38 | 31.0025.130 |
| 25 | 83.2020.000 | 39 | 31.0025.130 |
| 26 | 83.2012.000 | 40 | 31.0005.900 |
| 27 | 83.2012.000 | 41 | 31.0025.125 |
| 28 | 83.2012.000 | 42 | 31.0025.125 |
| 29 | 83.2012.000 | 43 | 31.0025.125 |
| 30 | 83.2012.000 | 44 | 31.0005.900 |
| 31 | 83.2012.000 | 45 | 31.0025.125 |

△ 230V x ROSSO - RED - ROT - ROUGE
 ○ 12V □ VERDE - GREEN - GR NE - VERT
 + 230V UK plug 12m cable

6. Полоса безопасности, обеспечиваемая ручками управления, всегда должна быть в поле зрения. Никогда не управляйте машиной сбоку и никогда не идите впереди нее или сбоку когда машина работает.

7. Если машина внезапно остановилась, необходимо квалифицированное выяснение причины остановки. Например, это может быть удар о препятствие (повреждение трансмиссии, деформация ножей).
8. Пожалуйста, примите во внимание, что наша компания не несет ответственности за поломки, случившиеся по причине:
 - ремонта, произведенного неквалифицированным персоналом или в сервисных центрах, не имеющих на то полномочий;
 - использование не оригинальных запасных частей.

Все эти условия относятся и к дополнительному оборудованию.

ВАЖНО ЗНАТЬ!

Электрокультиватор задуман согласно самой современной концепции биологической обработки почвы. Не целесообразно обрабатывать почву на большую глубину т.к. возникает опасность нарушения деятельности микроорганизмов. Каждый садовод и огородник должен знать, что плодородный слой находится на поверхности, поэтому обработка почвы должна производиться на глубину 5-12 см. Эта машина обеспечивает оптимальную обработку почвы и удобна при работе на небольших участках и в парниках.

СБОРКА ЭЛЕКТРОКУЛЬТИВАТОРА

Если не оговорено заранее, электрокультиватор поставляется в разобранном и упакованном виде. Для проведения сборки следуйте ниже приведенной инструкции шаг за шагом. Для сборки злектрокультиватора необходимо соединить части 1 и 2 (рис.2) и закрепить винтами 3. Рукоятка 4 (рис.4) устанавливается с удобной для Вас стороны и закрепляется винтами 6. Нижний винт закрепляется через накладку 5.

РЕКОМЕНДАЦИИ ПО РАБОТЕ С ЭЛЕКТРОКУЛЬТИВАТОРОМ

-Перед началом работы с электрокультиватором “PENNY” необходимо соединить разъем 1 (рис.5) с аккумуляторной батареей.

-Перед началом работы с электрокультиватором “LUCCIOLA” необходимо соединить электрокабель (рис.7) вилкой электрокультиватора.

Для пуска электрокультиватора нажмите блокирующую кнопку 1, а затем пусковую кнопку 2 (рис.3) и удерживая электрокультиватор двумя руками плавно погрузите рабочий орган в обрабатываемую почву (рис.6).

ТЕХНИЧЕСКИЕ ХАРАКТЕРИСТИКИ

| | “LUCCIOLA” |
|------------------------------|------------|
| Рабочее напряжение, V | 230 |
| Потребляемая мощность, W | 250 |
| Ширина/Диаметр фрезы, мм | 160/160 |
| Число оборотов фрезы, об/мин | 230 |
| Вес, кг | 4,8 |

